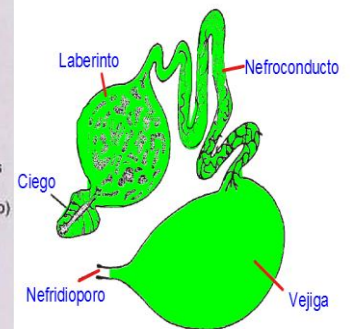
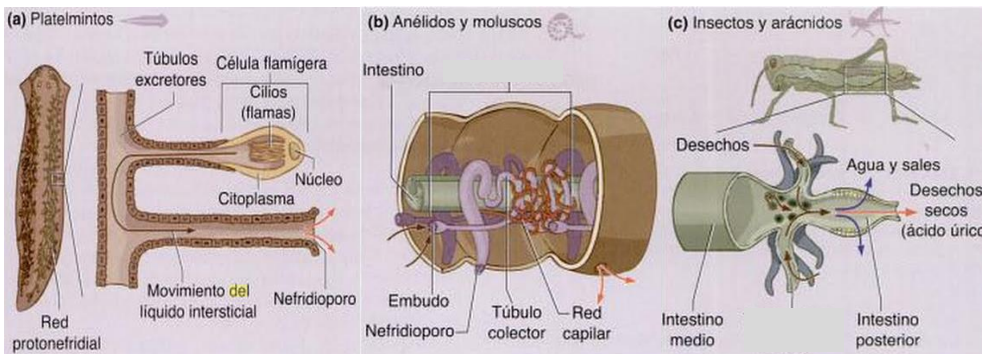


## Sistema excretor en invertebrados

Nombre: \_\_\_\_\_

Fecha: \_\_\_\_\_

- Los invertebrados se dividen en:
  - Artrópodos, Moluscos, Equinodermos, Gusanos, Poríferos y Celentéreos
  - Artrópodos, Cefalópodos, Anélidos, Platelmintos, Poríferos y Bivalvos
  - Miriápodos, Gasterópodos, Equinodermos, Nematodos, Platelmintos y Bivalvos
  - Miriápodos, Crustáceos, Moluscos, Equinodermos, Platelmintos y Poríferos
- Seleccione la afirmación correcta sobre la excreción en invertebrados:
  - La reabsorción es el mecanismo mediante el cual se transportan los fluidos corporales a la estructura especializada encargada de la excreción.
  - La filtración es el mecanismo mediante el cual se eliminan sustancias de desecho como el amoniaco.
  - La reabsorción es el mecanismo mediante el cual se transportan los fluidos corporales a la estructura especializada encargada de la excreción.
  - La filtración es el mecanismo mediante el cual se transportan los fluidos corporales a la estructura especializada encargada de la excreción.
- La definición de homeóstasis es:
  - El mantenimiento de un nivel de agua relativamente constante, en un medio ambiente de temperaturas y concentraciones químicas variables
  - El mantenimiento de un ambiente interno relativamente constante, en un medio ambiente de temperaturas y concentraciones químicas variables
  - El mantenimiento de un nivel de agua relativamente constante, en un medio ambiente de temperaturas y concentraciones químicas estables
  - El mantenimiento de un ambiente externo relativamente constante, en un medio ambiente de temperaturas y concentraciones químicas variables
- En las siguientes imágenes escriba el nombre del sistema excretor:



5. El sistema excretor de los celentéreos es:
- a. Túbulos de Malpighi
  - b. Metanefridios
  - c. Tububulos
  - d. Ninguna de las anteriores
6. De los siguientes enunciados seleccione cual corresponde a un organo del cuerpo humano
- a. Hígado
  - b. Neurona
  - c. Espermatozoide